

Στόχος του CR Index είναι να παρέχει στις ελληνικές επιχειρήσεις το πιο αναγνωρισμένο εργαλείο αξιολόγησης σε θέματα ΕΚΕ

Του ΔΗΜΗΤΡΗ Γ. ΜΑΥΡΟΥ,

Προέδρου Ινστιτούτου Εταιρικής Ευθύνης

Το Corporate Responsibility Institute (Ινστιτούτο Εταιρικής Ευθύνης) είναι Αστική μη Κερδοσκοπική Εταιρεία με έτος ιδρύσεως το 2008. Έχει αναλάβει την αποκλειστική εκπροσώπηση του CR Index στην Ελλάδα σε συνεργασία με το BITC (Business in the Community). Στόχος του CR Index είναι να παρέχει στις Ελληνικές Επιχειρήσεις και Οργανισμούς το πιο αναγνωρισμένο εργαλείο αξιολόγησης σε θέματα ΕΚΕ. Είναι δε σημείο αναφοράς για την αναγνώριση των επιδόσεών τους με βάση τα διεθνή κριτήρια.

Στην πρωτοβουλία αυτή έχουν ήδη εκφράσει την υποστήριξή τους η Ελληνική Εταιρεία Διοίκησης Επιχειρήσεων, το Ινστιτούτο Επικοινωνίας, η Λέσχη Επιχειρηματικότητας και το Ελληνικό Δίκτυο Εταιριών για την Εταιρική Κοινωνική Ευθύνη.

Στόχος των δράσεων του Ινστιτούτου είναι η περαιτέρω εδραίωση της Εταιρικής Ευθύνης στην Ελλάδα και η τοποθέτηση των ελληνικών εταιριών στον παγκόσμιο χάρτη εταιριών που διακρίνονται για τις επιδόσεις τους στον τομέα αυτό.

Αυτό που έλειπε μέχρι σήμερα από την προσπάθεια εταιριών και οργανισμών



που ασχολούνται με την προώθηση της έννοιας και των πρακτικών της Εταιρικής Ευθύνης ήταν ένας δείκτης για την απόδοση των οργανισμών και επιχειρήσεων στον τομέα αυτόν. Ο δείκτης αυτός είναι απαραίτητος και σαν benchmarking αλλά και σαν μέτρηση που θα μας επιτρέψει να βελτιώσουμε και να ασχοληθούμε με την

Εταιρική Ευθύνη.

Πιο αναλυτικά ο δείκτης CRI μετράει την απόδοση των επιχειρήσεων και την επίδρασή τους:

1. Στην κοινωνία, αξιολογώντας την υποστήριξη που παρέχει σε πρωτοβουλίες των τοπικών και εθνικών κοινωνιών βοηθώντας στο χτίσιμο εποικοδομητικών σχέσεων με τις κοινωνίες αυτές και τη δημιου-

ργία Αμοιβαίας Εμπιστοσύνης.

2. Στο περιβάλλον, αξιολογώντας τις πολιτικές τους και τις ενέργειές τους για τον περιορισμό των δυσμενών επιδράσεων που εξασκεί στις κλιματικές αλλαγές βοηθώντας να συνειδητοποιήσουν ότι η μετάβαση τους σε μια οικονομία που απαιτεί περιορισμό του διοξειδίου του άνθρακος αντιπροσωπεύει τόσο ένα μεγάλο ρίσκο όσο και μια μεγάλη ευκαιρία.

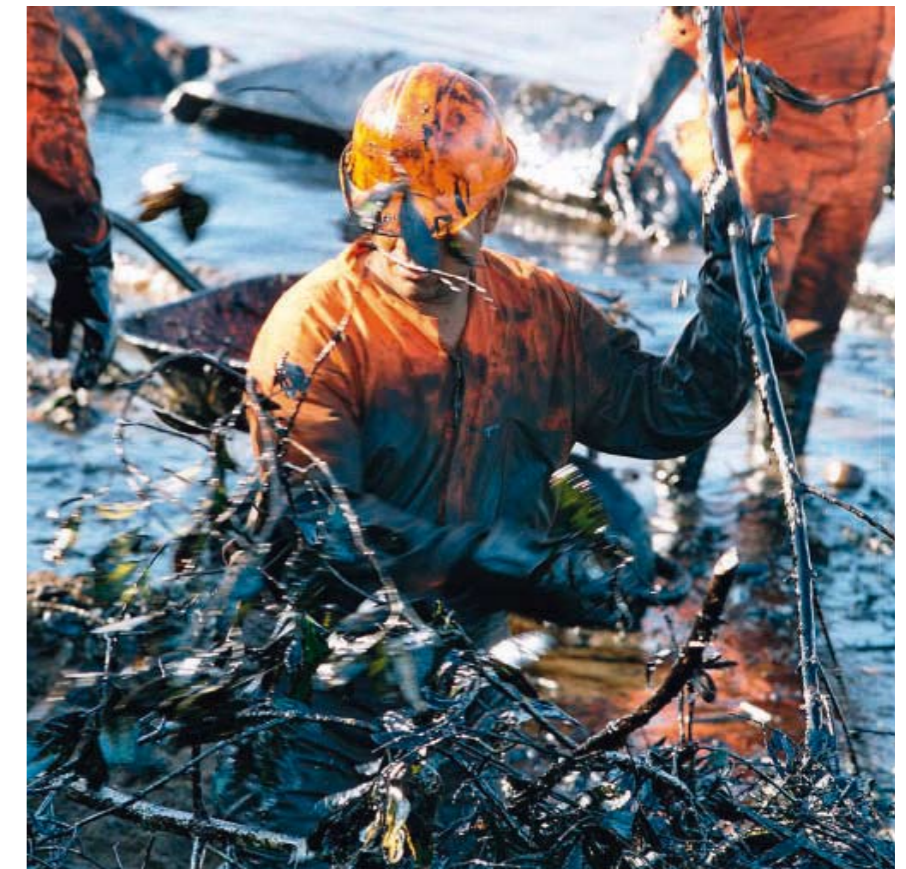
3. Στην αγορά και τους καταναλωτές, αξιολογώντας την επίδοσή τους στις σχέσεις τους με τους πελάτες τους και την αγορά και στο κατά πόσο παρακολουθούν, κατανοούν και ανταποκρίνονται στις συνεχώς μεταλλασσόμενες ανάγκες των καταναλωτών. Στο πώς δηλαδή πωλούν τα προϊόντα και τις υπηρεσίες με υπευθυνότητα, σωστή ποιότητα και τιμές.

4. Στους εργαζομένους, αξιολογώντας τη συμπεριφορά και τις πολιτικές τους στα εργασιακά θέματα όπως: Ασφάλεια, Υγιεινή, Ειλικρινή Επικοινωνία και Δίκαιη Μεταχείριση.

Στη δύσκολη οικονομική συγκυρία που βιώνουμε σήμερα η Εταιρική Ευθύνη είναι απολύτως απαραίτητη για τις επιχειρήσεις. Κι αυτό γιατί η ενδελεχής ανάλυση των αγορών και της στάσης των καταναλωτών μας δείχνει την απαίτηση που έχουν από τις επιχειρήσεις να κατέβουν από τον εταιρικό πύργο τους, να αφουγκραστούν τις ανάγκες τους και προσαρμοστούν σε αυτές.

Σήμερα, οι καταναλωτές περιμένουν από τα αγαπημένα τους προϊόντα να ανταποκριθούν είτε μειώνοντας την τιμή τους, είτε δημιουργώντας προγράμματα που ωφελούν την κοινωνία και τους καταναλωτές.

Η καλή εταιρική διακυβέρνηση και η εφαρμογή Εταιρικής Ευθύνης από επιχειρήσεις και οργανισμούς είναι για μένα ο



συνεκτικός ιστός που εγγυάται το καλό εργασιακό περιβάλλον και την υπευθυνότητα απέναντι στην αγορά, στο περιβάλλον και στην κοινωνία

Πιστεύω ότι τώρα περισσότερο παρά ποτέ, με τη διεθνή κρίση να έχει επηρεάσει σχεδόν όλες τις αγορές, και την εμπιστοσύνη των καταναλωτών για τις επιχειρήσεις να έχει υποστεί σημαντική φθορά, η προσήλωση στη στρατηγική της βιώσιμης ανάπτυξης και η ένταξη σ' αυτή των πρακτικών και πολιτικών της Εταιρικής Ευθύνης, αποδεικνύεται απολύτως αναγκαία. Μπορώ και υποστηρίζω αυτή την θέση γιατί έχουμε συγκεκριμένες μετρή-

σεις που μας οδηγούν στο συμπέρασμα ότι η ΕΚΕ συμβάλλει στη βελτίωση της οικονομικής απόδοσης των επιχειρήσεων.

Πιο συγκεκριμένα δυο πρόσφατες μέλητες, μια στις Ηνωμένες Πολιτείες και μια στο Ηνωμένο Βασίλειο, σε σημαντικό δείγμα επιχειρήσεων εισηγμένων στο χρηματιστήριο αξιών, κατέδειξαν ότι η στρατηγική της βιώσιμης ανάπτυξης και η εφαρμογή πρακτικών Εταιρικής Ευθύνης είχαν σημαντική επίδραση στο κόστος του εξωτερικού δανεισμού, στην απόδοση των επενδεδυμένων κεφαλαίων και στη διατήρηση της ανταγωνιστικότητας της επιχείρησης. ♦

Η σημασία της ΕΚΕ και η μέτρησή της μέσω του CR Index στην Ελλάδα

Του ΝΙΚΟΥ ΑΥΛΩΝΑ,

Αντιπροέδρου Ινστιτούτου Εταιρικής Ευθύνης, Διευθύνοντα Συμβούλου Κέντρου Αειφορίας (CSE)



Το έτος 2010 έχει στιγματιστεί από την οικονομική κρίση και ύφεση που πλήττουν την παγκόσμια, και ιδιαίτερα την ελληνική οικονομία, και επιβάλλουν δραστική μείωση των δαπανών και επενδύσεων των εταιρειών. Σε αυτό το δυσώδυνο τοπίο, ποιο θα είναι το μέλλον της ΕΚΕ και ποιες γενικά οι τάσεις για τις επιχειρήσεις;

Οι εταιρείες που θα δουν την ΕΚΕ ως επενδυτικό εργαλείο καθώς και εργαλείο Κοινωνικής και Περιβαλλοντικής διαφοροποίησης για τον τρόπο λειτουργίας τους και για τα προϊόντα τους είναι σίγουρο ότι θα ανήκουν στις εταιρείες που θα κυριαρχήσουν. Αντίστοιχα οι εταιρείες που θα δουν την ΕΚΕ ως επένδυση θα περικόψουν περαιτέρω το «περιττό κόστος» με απρόβλεπτες συνέπειες.

Ένας σίγουρος δρόμος προς την επιτυχία σε αυτή την πρόκληση είναι η υιοθέτηση διεθνών αναγνωρισμένων εργαλείων, όπως το Corporate Responsibility Index, πιο γνωστό ως CR Index.

Το CR Index είναι ο πιο σημαντικός διεθνώς δείκτης μέτρησης της απόδοσης

των επιχειρήσεων στον τομέα της Εταιρικής Κοινωνικής Ευθύνης (ΕΚΕ) και χρησιμοποιείται ως εθνικός δείκτης ΕΚΕ σε διάφορες χώρες. Ως ένα κορυφαίο εργαλείο αξιολόγησης αποτελεί και σημείο αναφοράς για τη συγκριτική αξιολόγηση των επιδόσεων Εταιρικής Κοινωνικής Ευθύνης σε 4 επιμέρους τομείς: Κοινωνία, Περιβάλλον, Εργαζόμενοι και Αγορά.

Το CR Index είναι προϊόν της συνεργασίας με το BITC (Business in the Community), έναν από τους μεγαλύτερους και σημαντικότερους Μη Κερδοσκοπικούς Οργανισμούς παγκοσμίως για την προώθηση της ΕΚΕ. Βρίσκεται υπό την προεδρία του Πρίγκιπα της Ουαλίας, και εδώ και 25 χρόνια υποστηρίζει διάφορους οργανισμούς και επιχειρήσεις στην προσπάθειά τους να ενσωματώσουν κοινωνικά και περιβαλλοντικά υπεύθυνες πρακτικές στις λειτουργίες τους.

Στην Ελλάδα το CR Index εκπροσωπείται αποκλειστικά από το Ινστιτούτο Εταιρικής Κοινωνικής Ευθύνης, μια Αστική μη Κερδοσκοπική Εταιρεία, που παρέχει στις ελληνικές επιχειρήσεις και οργανισμούς το πιο αναγνωρισμένο εργαλείο αξιολόγη-

σης και σημείο αναφοράς για την αναγνώριση των επιδόσεών τους σε θέματα ΕΚΕ με βάση τα διεθνή πρότυπα και κριτήρια.

Κάθε εταιρεία που συμμετείχε στη διαδικασία αξιολόγησης από τον CR Index αξιολογείται από ανεξάρτητους εμπειρογνώμονες - αξιολογητές που έχουν εκπαιδευτεί ειδικά από τον BITC και παρέχουν αναλυτικό Feedback και συγκριτικά αποτελέσματα σε κάθε επιχείρηση. Σημειώνεται ότι στο CR index, που υλοποιείται για δεύτερη χρονιά στη χώρα μας, διπλασιάστηκαν οι εταιρείες που συμμετέχουν δηλώνοντας τη σημασία που δίνουν οι εταιρείες σε αξιόπιστα εργαλεία με διεθνή αναγνώριση.

Χαρακτηριστικό είναι ότι στην πρώτη αξιολόγηση εταιρειών βάση του δείκτη CR δεν υπήρξαν εταιρείες που να ανήκουν στο Platinum και Gold επίπεδο. Με βάση τα αυστηρά κριτήρια του CR Index, η Εταιρική Κοινωνική Ευθύνη δεν φαίνεται να έχει ακόμα ενσωματωθεί στη στρατηγική των επιχειρήσεων πλήρως, ούτε και να έχει αποδώσει αντίστοιχα τα μέγιστα οφέλη προς τις επιχειρήσεις. ♦

Ο Δείκτης CRI στην Ελλάδα από το BITC και το Ινστιτούτο Εταιρικής Ευθύνης

ΤΙ ΕΙΝΑΙ ΤΟ BITC

Το BITC, υπό την προεδρία του Πρίγκιπα της Ουαλίας, αποτελεί έναν από τους κορυφαίους Μη Κερδοσκοπικούς Οργανισμούς που δραστηριοποιούνται στον τομέα της Εταιρικής Κοινωνικής Ευθύνης (ΕΚΕ) και υποστηρίζει εδώ και 25 χρόνια κορυφαίους οργανισμούς και επιχειρήσεις στην προσπάθειά τους να ενσωματώσουν καλές πρακτικές στις λειτουργίες τους. Στο πλαίσιο αυτό έχει αναπτύξει το CR Index, το οποίο αποτελεί κορυφαίο σημείο αναφοράς στο Ηνωμένο Βασίλειο και την Ευρώπη για την συγκριτική αξιολόγηση επιχειρήσεων, ως προς τις επιδόσεις τους στον τομέα της ΕΚΕ.

ΤΙ ΕΙΝΑΙ ΤΟ ΙΝΣΤΙΤΟΥΤΟ ΕΤΑΙΡΙΚΗΣ ΕΥΘΥΝΗΣ:

Το Corporate Responsibility Institute (Ινστιτούτο Εταιρικής Ευθύνης) είναι μία Αστική μη Κερδοσκοπική Εταιρεία που έχει αναλάβει την αποκλειστική εκπροσώπηση του CR Index στην Ελλάδα σε συνεργασία με το BITC (Business in the Community). Στόχος του είναι να παρέχει στις Ελληνικές Επιχειρήσεις και Οργανισμούς το πιο αναγνωρισμένο εργαλείο αξιολόγησης και σημείο αναφοράς για την αναγνώριση των επιδόσεών τους σε θέματα ΕΚΕ με βάση τα διεθνή κριτήρια.

Στην πρωτοβουλία αυτή έχουν ήδη εκφράσει την υποστήριξή τους η Ελληνική Εταιρεία Διοίκησης Επιχειρήσεων, το Ινστιτούτο Επικοινωνίας, η Λέσχη Επιχειρηματικότητας και το Ελληνικό Δίκτυο Εταιρειών για την Εταιρική Κοινωνική Ευθύνη.

Στόχος των δράσεων του Ινστιτούτου Εταιρικής Ευθύνης είναι η περαιτέρω εδραίωση της Εταιρικής Κοινωνικής

Ευθύνης στην Ελλάδα και η τοποθέτηση των ελληνικών εταιρειών στον παγκόσμιο χάρτη εταιρειών που διακρίνονται για τις επιδόσεις τους στον τομέα αυτό.

ΤΙ ΕΙΝΑΙ ΤΟ CR INDEX

Το CR INDEX είναι ένα κορυφαίο εργαλείο αξιολόγησης και σημείο αναφοράς για τη συγκριτική αξιολόγηση των επιδόσεων των επιχειρήσεων και των οργανισμών στον τομέα της Εταιρικής Κοινωνικής Ευθύνης.

Σε χώρες όπως η Μ. Βρετανία και η Αυστραλία, ο Δείκτης CR χρησιμοποιείται ως εθνικός δείκτης μέτρησης της απόδοσης των επιχειρήσεων στον τομέα της εταιρικής ευθύνης, και, κατά την πρώτη χρονιά εφαρμογής του στην Ελλάδα, συμμετείχε σημαντικός αριθμός αξιόλογων ελληνικών εταιρειών και πολυεθνικών επιχειρήσεων. Όλες οι εταιρείες αξιολογούνται από ανεξάρτητους εμπειρογνώμονες • αξιολογητές οι οποίοι επιθεωρούν με βάση τα διεθνή πρότυπα και κριτήρια τις επιδόσεις των επιχειρήσεων στον τομέα της εταιρικής ευθύνης και την επίδρασή τους στην κοινωνία, το περιβάλλον, την αγορά και στους εργαζομένους.

Υπάρχουν τέσσερα επίπεδα διάκρισης των κοινωνικών και περιβαλλοντικών επιδόσεων ενός οργανισμού: Platinum, Gold, Silver και Bronze. Το 2008, στην Ελλάδα, διακρίθηκαν και βραβεύτηκαν οι ακόλουθες εταιρείες στην κατηγορία Silver: η Coca-Cola Τρία Έψιλον, η DIAGEO Hellas, ο ΟΤΕ και η Τράπεζα Πειραιώς. Στην κατηγορία Bronze διακρίθηκαν και βραβεύτηκαν οι: ΓΕΦΥΡΑ Α.Ε. (Γέφυρα Ρίου • Αντιρρίου), MICROSOFT Ελλάς, Piscines Ideales και Regency Entertainment. ♦

Έπαινοι CRI 2009

Φέτος για πρώτη φορά θεσπίστηκαν έπαινοι ώστε να τιμηθούν οι εταιρείες που διακρίθηκαν στους βασικούς πυλώνες της εταιρικής ευθύνης: την Αγορά, το Εργασιακό Περιβάλλον, την Κοινωνία και το Περιβάλλον. Έτσι, για το CRI 2009 έπαινοι δόθηκαν στις παρακάτω εταιρείες καθώς εφάρμοσαν βέλτιστες πρακτικές στον εκάστοτε τομέα μεταξύ όλων των συμμετεχόντων.

Για την αγορά:

DIAGEO

Για το εργασιακό περιβάλλον:

Johnson&Johnson

Για την κοινωνία:

Τράπεζα Πειραιώς

Για το περιβάλλον:

Coca Cola

ΧΟΡΗΓΟΙ



ΥΠΟΣΤΗΡΙΚΤΕΣ



ΧΟΡΗΓΟΣ ΔΗΜΟΣΙΟΤΗΤΑΣ





Η εταιρεία

Η Coca-Cola Ελληνική Εταιρεία Εμφιαλώσεως Α.Ε. αποτελεί τη μεγαλύτερη εταιρεία στην κατηγορία των μη αλκοολούχων ποτών στην Ελλάδα, με περισσότερους από 2.400 εργαζόμενους και 7 παραγωγικές μονάδες σε 7 περιοχές της χώρας. Αποτελεί μέλος του ελληνικού πολυεθνικού Ομίλου, Coca-Cola Hellenic, ενός από τους μεγαλύτερους εμφιαλωτές, παγκοσμίως, προϊόντων της The Coca-Cola Company. Η Coca-Cola Τρία Έψιλον εμφιαλώνει, διανέμει και εμπορεύεται προϊόντα της The Coca-Cola Company, δικά της προϊόντα, που περιλαμβάνουν τη σειρά χυμών Amita και Frulite, τα εμφιαλωμένα νερά AYPΑ, Waterblue και Λύττος, τα snacks TSAKIRIS καθώς και προϊόντα σε συνεργασία με άλλες εταιρείες.

Η εταιρική υπευθυνότητα

Η Coca-Cola Τρία Έψιλον λειτουργεί ως «Υπεύθυνος Πολίτης», έχοντας εντάξει την έννοια της Κοινωνικής Υπευθυνότητας στη λήψη των επιχειρησιακών πλάνων και αποφάσεων, από τα πρώτα κιόλας χρόνια δραστηριοποίησης της εταιρείας.

Στο πλαίσιο αυτό, το πρόγραμμα Κοινωνικής Υπευθυνότητας που εφαρμόζει η εταιρεία μας αναπτύσσεται με βάση 4 άξονες δράσης: Περιβάλλον, Κοινωνία, Αγορά και Χώρος Εργασίας. Προτεραιότητά μας είναι: να λειτουργούμε κατά τρόπο περιβαλλοντικά υπεύθυνο και σύμφωνα με περιβαλλοντικά πρότυπα, να αντιμε-

... Δρα ως ΣΚΕΠΤΌΜΕΝΟΣ και υπεύθυνος πολίτης

τωπίζουμε τις κοινωνικές ανάγκες και να συμβάλουμε στην αναβάθμιση της ποιότητας ζωής των πολιτών, να διατηρούμε προϊόντα υψηλών προδιαγραφών ποιότητας και να φροντίζουμε για τη δημιουργία και διασφάλιση ενός εργασιακού περιβάλλοντος στο οποίο οι άνθρωποι της εταιρείας αντιμετωπίζονται με σεβασμό, εκπαιδεύονται, εξελίσσονται και λαμβάνουν υλική και ηθική ικανοποίηση.

Για την Coca-Cola Τρία Έψιλον η Κοινωνική Υπευθυνότητα μετουσιώνει σε πράξη τη ρητή δέσμευση της εταιρείας να δρα ως σκεπτόμενος και υπεύθυνος πολίτης. Είναι πεποίθησή μας ότι Βιώσιμη Επιχειρηματική Ανάπτυξη δεν μπορεί να υπάρξει χωρίς τη φροντίδα των εργαζομένων, την προστασία του περιβάλλοντος, τη συνεισφορά στην υπεύθυνη λειτουργία της αγοράς και τη στήριξη των κοινωνιών στις οποίες δραστηριοποιείται η επιχείρηση.

Η συνεπής υλοποίηση του προγράμματος Εταιρικής Κοινωνικής Υπευθυνότητας που έχει χαράξει η εταιρεία, αποτελεί για την Coca-Cola Τρία Έψιλον την πλέον εποικοδομητική βάση για την Βιώσιμη Ανάπτυξή της.

Σχόλιο /Feedback από τη συμμετοχή σας στο Corporate Responsibility Index

Η συμμετοχή μας για 2η χρονιά στο Εθνικό Δείκτη Εταιρικής Ευθύνης ήταν μια πολύ εποικοδομητική και επωφελής διαδικασία τόσο αναφορικά με τη συμπλήρωση του ερωτηματολογίου αξιολόγησης

όσο και με τον έλεγχο των στοιχείων που έγινε στην εταιρεία από τους εξωτερικούς αξιολογητές του CR Index.

Το γεγονός ότι συμμετείχαμε για 2η συνεχή χρονιά μας έδωσε τη δυνατότητα να αξιοποιήσουμε τα αποτελέσματα του Δείκτη από την περσινή μας συμμετοχή, να κάνουμε ενέργειες αυτο-βελτίωσης εσωτερικά και να εστιάσουμε φέτος ακόμα και στη λεπτομέρεια. Χαρακτηριστικά της διαδικασίας ήταν η εγκυρότητα και η διαφάνεια -και πραγματικά είμαστε πολύ ικανοποιημένοι που μας δόθηκε η ευκαιρία να συμμετάσχουμε ξανά, αλλά και να διακριθούμε.

Το σημαντικότερο είναι ότι φέτος καταφέραμε και ανεβήκαμε «στρώμα» με βάση τη διαδικασία και τις προδιαγραφές του διεθνούς οργανισμού Business in the Community (BITC). Φέτος, κατατασώμαστε στη «Χρυσή» κατηγορία, την ανώτερη για την Ελλάδα, γεγονός που μας γεμίζει υπερηφάνεια αλλά και συνάμα επιβεβαιώνει το όραμα και τη στρατηγική μας για συνεχή εξέλιξη στον τομέα της Κοινωνικής Υπευθυνότητας και δημιουργία ενός Οργανισμού-Πρότυπο.



Σίσσου Ηλιοπούλου
Διευθύντρια
Επικοινωνίας
& Σχέσεων
Καταναλωτών
Coca Cola
Τρία Έψιλον



Στρατηγική επένδυση η ΕΚΕ για την Τράπεζα Πειραιώς

Η Τράπεζα Πειραιώς ιδρύθηκε το 1916, ενώ από το Δεκέμβριο του 1991 που ιδιωτικοποιήθηκε, παρουσιάζει συνεχή και ταχεία ανάπτυξη εργασιών, μεγεθών και δραστηριοτήτων. Σήμερα, η Τράπεζα Πειραιώς ηγείται ενός Ομίλου επιχειρήσεων που καλύπτουν το σύνολο των εργασιών και δραστηριοτήτων του χρηματοοικονομικού τομέα στην Ελλάδα.

Η παρουσία του Ομίλου της Τράπεζας Πειραιώς στο εξωτερικό εστιάζεται στη Νοτιοανατολική Ευρώπη και Ανατολική Μεσόγειο, παράλληλα με παρουσία στα μεγάλα χρηματοοικονομικά κέντρα του Λονδίνου και της Νέας Υόρκης.

Η Τράπεζα Πειραιώς θεωρεί τις δράσεις της Εταιρικής Κοινωνικής Ευθύνης (ΕΚΕ) «στρατηγική επένδυση». Οι αρχές της εταιρικής διακυβέρνησης, οι σχέσεις με τους πελάτες και τους προμηθευτές, το ανθρώπινο δυναμικό, οι κοινωνικές παρεμβάσεις, η περιβαλλοντική πολιτική και το πολιτιστικό έργο αποτελούν τους πυλώνες της ΕΚΕ της Τράπεζας Πειραιώς. Το 2003 θεσπίστηκε ο Τομέας της ΕΚΕ, ενώ το 2007 δημιουργήθηκε και η Επιτροπή Εταιρικής Κοινωνικής Ευθύνης του Ομίλου Πειραιώς.

Η Τράπεζα Πειραιώς έχει θεσπίσει τη Γενική Διεύθυνση Εταιρικής Διοίκησης και διαθέτει Διεύθυνση Εσωτερικού Ελέγχου. Για την επικοινωνία του έργου της ΕΚΕ, η Τράπεζα Πειραιώς δημοσιοποιεί, με ετήσιες αναφορές, τα αποτελέσματα της, ακολουθώντας το διεθνές πρότυπο του Global Reporting Initiative (GRI). Παράλληλα συμμετέχει στο Οικουμενικό Σύμφωνο του Ο.Η.Ε. (UN Global Compact), πληροί τα κριτήρια του δείκτη FTSE4Good και έχει υπογρά-

ψει τη Διακήρυξη Οικονομικής Πρωτοβουλίας του Προγράμματος Περιβάλλοντος του ΟΗΕ (UNEP FI).

Κοινωνία

Η Τράπεζα Πειραιώς αναπτύσσει έντονες κοινωνικές παρεμβάσεις, όπως: το πρόγραμμα για την ενίσχυση των πολυμελών οικογενειών στη Θράκη, η ενίσχυση κοινοτήτων απεξάρτησης και προγραμμάτων επανένταξης, η ενίσχυση άπορων και ορφανών παιδιών και η παροχή προληπτικής ιατρικής σε απομονωμένες περιοχές στην Ελλάδα.

Πολιτισμός

Το πολιτιστικό έργο της Τράπεζας Πειραιώς υλοποιείται από το Πολιτιστικό Ίδρυμα Ομίλου Πειραιώς (Π.Ι.Ο.Π.) με βασικούς στόχους:

1. Τη διάσωση της παραδοσιακής τεχνολογίας και της βιομηχανικής κληρονομιάς. Στο πλαίσιο αυτό έχει δημιουργηθεί δίκτυο θεματικών τεχνολογικών μουσείων στην ελληνική περιφέρεια.

2. Την ενίσχυση της έρευνας και της παιδείας με εκδόσεις και επιστημονικές εκδηλώσεις σχετικά με την ιστορία της τεχνολογίας, της οικονομίας και της νεότερης ταυτότητας του ελληνικού πολιτισμού.

Ανθρώπινο δυναμικό, πελάτες & προμηθευτές

Η Τράπεζα Πειραιώς προσφέρει Προγράμματα Υποστήριξης & Ενεργητικής Διαχείρισης της Υγείας & Ευεξίας στο προσωπικό της. Στην καθημερινή της δράση, η Τράπεζα προσδίδει ιδιαίτερη αξία τόσο στην επαφή με τους εργαζόμενους όσο και στις σχέσεις και συνέργειες που αναπτύσσει με πελάτες και προμηθευτές.

Περιβάλλον

Για τον καλύτερο συντονισμό του περιβαλλοντικού της έργου, η Τράπεζα έχει δημιουργήσει τη Μονάδα Περιβάλλοντος και τον Τομέα Πράσινης Επιχειρηματικότητας. Υλοποιεί προγράμματα ανακύκλωσης, ενεργειακού σχεδιασμού των υποδομών της, προμήθειας φιλικών προς το περιβάλλον υλικών, ευαισθητοποίησης και εκπαίδευσης του ανθρώπινου δυναμικού, ανάπτυξης «πράσινων» τραπεζικών προϊόντων και συνεργασίας με φορείς της Κοινωνίας των Πολιτών για την προστασία της βιοποικιλότητας.

Σχόλιο από τη συμμετοχή στο CRI

Είναι η δεύτερη χρονιά που η Τράπεζα Πειραιώς συμμετέχει στο Corporate Responsibility Index. Η αξιολόγηση του CRI, έδωσε την ευκαιρία να καταγραφούν, με ολοκληρωμένο τρόπο, τόσο οι επιτυχίες όσο και τα σημεία εκείνα που μπορούν να βελτιωθούν αναφορικά με το έργο εταιρικής υπευθυνότητας της Τράπεζας. Η θεσμοθέτηση του δείκτη CRI και η ακόμη μεγαλύτερη συμμετοχή σε αυτόν θα προσδώσει προστιθέμενη αξία στις επιχειρήσεις που εφαρμόζουν προγράμματα ΕΚΕ στην Ελλάδα.



Εταιρική Κοινωνική Ευθύνη
Τράπεζας Πειραιώς
Κοινωνία - Περιβάλλον - Πολιτισμός



Αθηναϊκή Ζυθοποιία:

45 Χρόνια Υπεύθυνης Ανάπτυξης στην Ελληνική Αγορά

Η Αθηναϊκή Ζυθοποιία Α.Ε., η μεγαλύτερη εταιρία παραγωγής και εμπορίας μπίρας στην Ελλάδα, συμπληρώνει φέτος 45 χρόνια παρουσίας στην ελληνική αγορά. Με 4 εργοστάσια σε όλη την Ελλάδα, τρία εργοστάσια μπίρας στην Αθήνα, τη Θεσσαλονίκη και την Πάτρα και ένα εργοστάσιο στη Λαμία που παράγει το φυσικό μεταλλικό νερό ΙΟΛΗ, η εταιρία απασχολεί άμεσα 1.200 περίπου μόνιμους εργαζόμενους, ενώ η αλυσίδα των δραστηριοτήτων της επηρεάζει συνολικά πάνω από 30.000 θέσεις εργασίας.

Για την Αθηναϊκή Ζυθοποιία, η διαμόρφωση μιας υπεύθυνης και συνεπούς περιβαλλοντικής και κοινωνικής εταιρικής ευθύνης αποτελεί αναγκαιότητα και όχι περιστασιακή επιλογή. Έτσι, εδώ και

αρκετά χρόνια, η εταιρία δραστηριοποιείται ενεργά σε θέματα που αφορούν το κοινωνικό σύνολο, με έμφαση στην προστασία του περιβάλλοντος, στη διαμόρφωση ενός ασφαλούς εργασιακού περιβάλλοντος, στον εκσυγχρονισμό της παραγωγικής διαδικασίας και στην ενημέρωση των καταναλωτών για την υπεύθυνη κατανάλωση του αλκοόλ. Χαρακτηριστικά, το 2008 επενδύθηκαν 16.250.000 ευρώ σε τεχνολογίες φιλικές προς το περιβάλλον, ενώ το πρόγραμμα της συνεισφοράς της εταιρίας στην κοινωνία και τον πολιτισμό ξεπέρασε τα 4,5 εκατομμύρια ευρώ.

Η συμμετοχή μας στο CR Index φέτος για πρώτη χρονιά ήταν μια πολύ χρήσιμη διαδικασία για όλους εμάς, αφού μας προσέφερε το πλαίσιο να συγκεντρώσου-

με όλες μας τις πρωτοβουλίες και τις δραστηριότητες κάτω από μία ενιαία ομπρέλα. Παράλληλα, η μεθοδολογία του CRI μας βοηθάει να αναπτύξουμε ακόμα περισσότερες πτυχές στην κοινωνική μας δράση για να έχουμε ένα όσο γίνεται περισσότερο ολοκληρωμένο αποτέλεσμα. Για τους λόγους αυτούς, ευχαριστούμε πολύ τόσο το Ινστιτούτο Κοινωνικής Ευθύνης όσο και τους αξιολογητές του CR Index για την πολύ καλή συνεργασία μας.



Μηνάς Μαυρικάκης,
Διευθυντής Επικοινωνίας
και Εταιρικών Σχέσεων,
Αθηναϊκή Ζυθοποιία Α.Ε.

DIAGEO Επενδύει στην πρόοδο και την ανάπτυξη



Η Diageo είναι η κορυφαία εταιρία premium αλκοολούχων ποτών στην Ελλάδα και τον κόσμο. Ο σκοπός μας να «γιορτάζουμε τη ζωή, κάθε μέρα, σε όλη τη γη» δηλώνει ξεκάθαρα ότι για εμάς η επιτυχία δεν ορίζεται στα στενά πλαίσια των οικονομικών επιδόσεων, αλλά επεκτείνεται στην ηγετική συμπεριφορά που επιδεικνύουμε απέναντι σε ζητήματα Δεοντολογίας και Εταιρικής Ευθύνης απέναντι στους καταναλωτές, τους εργαζόμενους, τους εμπορικούς μας συνεργάτες και την κοινωνία.

Λειτουργούμε σε όλο το φάσμα της επιχειρηματικής μας δράσης, σύμφωνα με τα υψηλότερα πρότυπα δεοντολογίας και ηθικής απέναντι στους κοινωνι-

κούς και επιχειρηματικούς μας εταίρους. Προάγουμε ισορροπημένα πρότυπα κατανάλωσης των αλκοολούχων ποτών, μέσα από την εφαρμογή αυστηρών κανόνων για τη διαφήμιση και την προώθηση των μαρκών μας. Παράλληλα, αξιοποιούμε τη γνώση και την εμπειρία μας στο marketing, προκειμένου να σχεδιάσουμε επιτυχημένα προγράμματα επικοινωνίας που έχουν στόχο την αντιμετώπιση αρνητικών συμπεριφορών σε σχέση με το αλκοόλ και εστιάζουν στο ζήτημα αλκοόλ και οδήγηση, με επίκεντρο το μήνυμα «Δεν πίνω πριν οδηγήσω».

Οι άνθρωποι της Diageo βρίσκονται στην καρδιά κάθε επιχειρηματικής δράσης καθώς με τις ικανότητες και τον ενθουσι-

ασμό τους συνεισφέρουν άμεσα στις επιχειρηματικές μας επιδόσεις. Ταυτόχρονα επενδύουμε σταθερά στην πρόοδο και την προσωπική τους ανάπτυξη.

Φέτος, είναι η δεύτερη συνεχόμενη χρονιά που η Diageo Hellas αξιολογείται ως προς το δείκτη CRI, και εξακολουθούμε να πιστεύουμε ότι είναι ένα ιδιαίτερα χρήσιμο εργαλείο για τη διαρκή βελτίωση μας στον τομέα της κοινωνικής ευθύνης.



Αναστασία Αγγελί
Διευθύντρια
Εταιρικών Σχέσεων
DIAGEO Hellas S.A.



Η ΕΚΕ θεμελιώδης λίθος

Λίγα λόγια για την εταιρεία
Η Johnson & Johnson σήμερα...

...είναι η πιο ολοκληρωμένη εταιρεία παραγωγής προϊόντων για τη φροντίδα της υγείας, έχοντας πάνω από 250 εταιρείες σε 57 χώρες του κόσμου. Το δυναμικό της ανέρχεται σε 115.500 εργαζόμενους & τα προϊόντα της πωλούνται σε 175 χώρες, καλύπτοντας τις ανάγκες ενός ευρέος φάσματος καταναλωτών, ασθενών & επαγγελματιών υγείας.

Τι είναι το Πιστεύω μας...

Το «Πιστεύω μας», ενσαρκώνει την κύρια φιλοσοφία και αποτελεί τη θεμελι-

ώδη πηγή των ηθικών αξιών που διέπουν ολόκληρη την οργάνωση της Johnson & Johnson. Αντιπροσωπεύει επίσης τα κριτήρια, στα οποία πρέπει να είναι αφοσιωμένοι όλοι οι εργαζόμενοι.

Η εταιρική υπευθυνότητα στην Johnson & Johnson Hellas

Στηριζόμενοι στο «Πιστεύω μας», που δηλώνει ξεκάθαρα την ευθύνη της εταιρείας απέναντι στους πελάτες, τους εργαζόμενους, την κοινωνία και τους μετόχους, η εταιρική υπευθυνότητα αποτελεί θεμελιώδη λίθο και υπέρτατη αξία για τη λειτουργία της εταιρείας.

Η συμμετοχή μας στο Corporate Responsibility Index

Φέτος, συμμετείχαμε για πρώτη φορά στη διαδικασία αξιολόγησης Corporate Responsibility Index. Θεωρούμε τη διαδικασία αυτή, πολύ δομημένη και λειτουργική και το ερωτηματολόγιο που χρησιμοποιήθηκε πλήρες και ουσιαστικό ώστε να αποτελεί χρήσιμο οδηγό για κάθε εταιρεία, περιλαμβάνοντας το σύνολο των πρακτικών κοινωνικής ευθύνης.



Έρρικα Λαμπριανού
HR Director
και υπεύθυνη
για τα θέματα ΕΚΕ
J&J



Κάνουμε την Εταιρική Υπευθυνότητα πράξη...



Ο Οργανισμός Τηλεπικοινωνιών της Ελλάδος (ΟΤΕ Α.Ε.) είναι ο μεγαλύτερος τηλεπικοινωνιακός πάροχος στην Ελλάδα, ενώ μαζί με τις θυγατρικές του αποτελεί σήμερα έναν από τους κορυφαίους τηλεπικοινωνιακούς ομίλους στη Νοτιοανατολική Ευρώπη. Ο Όμιλος ΟΤΕ απασχολεί περίπου 30.000 άτομα σε 5 χώρες.

Κάνουμε την Εταιρική Υπευθυνότητα πράξη...

Ο ΟΤΕ, διαχρονικά, έχει συνδέσει την παρουσία του με την κοινωνική προσφορά και έχει πλέον ενσωματώσει την Εταιρική Υπευθυνότητα στην επιχειρησιακή του στρατηγική. Στις χώρες που δραστηριοποιείται, στοχεύει στην προσφορά σύγχρονων τηλεπικοινωνιακών υπηρεσιών, συνδυάζοντας την οικονομική ανάπτυξη με την ικανοποίηση όλων των ενδιαφερομένων μερών. Το πρόγραμμα Εταιρικής Υπευθυνότητας

«Σχέση Ευθύνης», περιλαμβάνει δράσεις για την Κοινωνία, την Αγορά, το Περιβάλλον και τους Εργαζόμενους. Ο ΟΤΕ αποτελεί μία από τις πρώτες ελληνικές εταιρείες που προχώρησε στη σταδιακή εναρμόνιση του απολογισμού εταιρικής υπευθυνότητας, σύμφωνα με τα διεθνή πρότυπα του Global Reporting Initiative (GRI). Το 2008, για δεύτερη χρονιά, ο Απολογισμός Εταιρικής Υπευθυνότητας του ΟΤΕ πιστοποιήθηκε με τη διάκριση Β, στην κλίμακα «G3» των κατευθυντήριων αρχών του GRI. Επίσης, για πρώτη φορά το 2008, ο ΟΤΕ συμπεριλήφθηκε στους διεθνείς χρηματιστηριακούς δείκτες FTSE4Good, που έχουν δημιουργηθεί από τον διεθνή οργανισμό διαχείρισης χρηματιστηριακών δεικτών FTSE, μαζί με κορυφαίες εταιρείες από όλο τον κόσμο.

Η συμμετοχή του ΟΤΕ στο CRI...

Ο ΟΤΕ συμμετέχει στο δείκτη CRI για δεύ-

τερη συνεχόμενη χρονιά. Ο δείκτης CRI προσεγγίζει με ένα διαφορετικό τρόπο τα θέματα Εταιρικής Υπευθυνότητας. Αποτελεί μια πιο «ομαδική» προσέγγιση χάρις στη συμμετοχή όλων των μελών της Ενδοεταιρικής ομάδας Εταιρικής Υπευθυνότητας της εταιρείας στη συμπλήρωση των κριτηρίων του δείκτη. Θεωρούμε ότι το CRI θα συμβάλει και στο μέλλον στη διεύρυνση και εξέλιξη των πρακτικών Εταιρικής Υπευθυνότητας, καθώς μπορεί να λειτουργήσει ως βάση για περαιτέρω συγκριτικές μετρήσεις.



Ντέπυ Τζιμέας
Δ/τρια Εταιρικής
Επικοινωνίας του ΟΤΕ,
υπεύθυνη για το
Πρόγραμμα Εταιρικής
Υπευθυνότητας
της εταιρίας



Piscines Ideales: ...προτεραιότητα το Περιβάλλον



Λιάνα Λεκανίδη
Υπεύθυνη CSR
Piscines Ideales

Η Piscines Ideales είναι ο μεγαλύτερος κατασκευαστής ιδιωτικής και επαγγελματικής πισίνας στην Ευρώπη. Δραστηριοποιείται επίσης με μεγάλη επιτυχία στον τομέα των spa, προσφέροντας τα καναδικής προέλευσης Ideales Spa. Διακρίνεται σταθερά σε Ελλάδα και Ευρώπη για το εργασιακό της περιβάλλον και το κοινωνικό της μοντέλο άσκησης επιχειρηματικότητας.

Εταιρική Υπευθυνότητα στην Piscines Ideales

Η κουλτούρα εταιρικής υπευθυνότητας της Piscines Ideales αποτελεί αναπόσπαστο κομμάτι της μέχρι σήμερα επιτυχίας μας. Για εμάς στην Piscines Ideales εταιρική υπευθυνότητα σημαίνει πρώτα και πάνω να απ' όλα να είναι κοινωνικά υπεύθυνοι οι άνθρωποί μας. Προσπαθούμε καθημερινά να βελτιωνόμαστε ως άνθρω-

ποι και επαγγελματίες, ώστε με υπευθυνότητα να δίνουμε τον καλύτερό μας εαυτό στην εξυπηρέτηση κάθε Πελάτη. Επιπλέον, νιώθουμε υπερήφανοι για τα υψηλής ποιότητας, αξιοπιστίας και συγχρόνως φιλικά προς το περιβάλλον προϊόντα που προσφέρουμε (the eco pool®). Η συνεχής συμμετοχή μας στην αξιολόγηση αποτελεί για εμάς κίνητρο να βάζουμε τον πήχη όλο και πιο ψηλά. Επιδιώκουμε τη συνεχή βελτίωση μας και το CRI είναι μοναδικό εργαλείο. Φέτος καταφέραμε να διακριθούμε σε ακόμα μεγαλύτερο επίπεδο, έχοντας πραγματοποιήσει σημαντικότερες δράσεις και ενέργειες.

Σας προσκαλούμε όλους να βουτήξετε στο www.ideales.gr και να μας στείλετε τα σχόλια σας στο csr@ideales.gr.

Η γνώμη σας είναι πολύτιμη, για ένα καλύτερο αύριο... ΣΗΜΕΡΑ!



ΓΕΦΥΡΑ Α.Ε.

«Μέσα στην κοινωνία - Από την κοινωνία - Για την κοινωνία»

Η ΓΕΦΥΡΑ Α.Ε. αναπτύσσει δράσεις που εκτείνονται τόσο στο πεδίο της κοινωνικής, όσο και σε αυτό της περιβαλλοντικής υπευθυνότητας. Στο πρώτο ο γνώμονας είναι η πολιτική της εγγύτητας με την τοπική κοινωνία και εκφράζεται μέσα από την υποστήριξη προς κινήσεις ενεργών πολιτών που παράγουν εμφανές και μετρήσιμο κοινωνικό έργο. Το ίδιο της πολιτικής αυτής είναι ο εντοπισμός αξιολογών πρωτοβουλιών από τους εργαζομένους της Γέφυρας Ρίου - Αντιρρίου και η συμμετοχή τους ως άτομα σε αυτές, προσθέτοντας αναγνωρίσιμη ανθρώπινη υπεραξία στην υλική ενίσχυση που μπορεί να παρέχει η εταιρεία.

Στο περιβαλλοντικό πεδίο, ξεχωρίζει η πολιτική της μείωσης εκπομπών και αντιστάθμισης ρύπων αερίου του θερμοκηπίου, κατά τρόπο που να συνδέει την οικολογική φροντίδα με τη διεθνή κοινωνική αλληλεγγύη προς πολίτες χωρών υπό ανάπτυξη, που στερούνταν μέχρι πρότινος ακόμη και αυτής της παροχής ηλεκτρικού ρεύματος.

Στην τελετή απονομής των βραβείων αξιολόγησης του CR-Index για το 2009, ο Αντιπρόεδρος & Διευθύνων Σύμβουλος της αναδόχου της Ζεύξης, κ. Παναγιώτης Παπανικόλας, αναφέρθηκε στο νόημα της συμμετοχής στη διαδικασία δηλώνοντας



ότι «το μεγαλύτερο ευεργέτημα της διαδικασίας του CR-Index είναι η ουσιαστική δέσμευση των συμμετεχόντων, ότι δεν πρόκειται στο μέλλον να οπισθοχωρήσουν ως προς την εταιρική υπευθυνότητα, αλλά αντιθέτως θα ανεβάζουν τις απαιτήσεις που έχουν από τον εαυτό τους, κάθε χρόνο και ψηλότερα».



Πολυεπίπεδη προσφορά...



Ο Όμιλος Alpha Bank είναι ένας σύγχρονος όμιλος επιχειρήσεων του χρηματοπιστωτικού τομέα που προσφέρει χρηματοοικονομικές υπηρεσίες σε ιδιώτες και επιχειρήσεις στην Ελλάδα και στο εξωτερικό, εξυπηρετώντας περίπου τέσσερα εκατομμύρια Πελάτες. Με Δίκτυο άνω των 1.000 Καταστημάτων, ο Όμιλος Τραπεζών της Alpha Bank δραστηριοποιείται στην εγχώρια αλλά και στη διεθνή τραπεζική αγορά, με ευρεία παρουσία στις αγορές της Νοτιοανατολικής Ευρώπης (Κύπρο, Ρουμανία, Σερβία, Ουκρανία, Αλβανία, Βουλγαρία και Π.Γ.Δ.Μ.). Επίσης έχει παρουσία στο Λονδίνο και στη Νέα Υόρκη.

Η Εταιρική Υπευθυνότητα της Alpha Bank

Στο πλαίσιο της πολιτικής σε θέματα Εταιρικής Κοινωνικής Ευθύνης, μεριμνά για:

1. τη βέλτιστη εταιρική διακυβέρνηση του Οργανισμού
2. την ευημερία του Ανθρώπινου Δυναμικού
3. την υπεύθυνη λειτουργία της Τραπέζης στην αγορά, όσον αφορά
4. την προστασία του περιβάλλοντος
5. την ενίσχυση της κοινωνικής και πολιτιστικής ζωής του τόπου.

Από τον Δεκέμβριο του 2006, η Τράπεζα προέβη στη σύσταση ειδικής ομάδος έργου για θέματα Εταιρικής Κοινωνικής Ευθύνης, με άμεσο στόχο την ετήσια εκπόνηση Απολογισμού Εταιρικής Κοινωνικής Ευθύνης, στο πλαίσιο της Ευρωπαϊκής Ενώσεως και παγκοσμίως.

Η Συμμετοχή της Alpha Bank στο Corporate Responsibility Index

Η συμμετοχή της Τραπέζης στον δείκτη

CRI, αποτέλεσε ένα σημαντικό σημείο αναφοράς για την αναγνώριση των επιδόσεων της όχι μόνο σε οικονομικό αλλά και σε περιβαλλοντικό και κοινωνικό επίπεδο. Επιπλέον, μέσα από την απαιτούμενη έρευνα που διεξήχθη για τη συμπλήρωση του ερωτηματολογίου, αναδείχθηκαν περιοχές και τομείς οι οποίοι χρήζουν βελτιώσεων και αποτελούν, ως εκ τούτου μελλοντικούς στόχους. Ευελπιστούμε ότι μέσα από την ολοκληρωμένη παρουσίαση των αποτελεσμάτων, το CRI, θα αποτελέσει ένα ακόμα σημαντικό εφόδιο, που θα συμβάλει στη βελτίωση της συνολικής επίδοσης της Τραπέζης.

Για περισσότερες πληροφορίες σχετικά με την Τράπεζα, επισκεφθείτε το: www.alpha.gr



...Στην πρωτοπορία με γνώμονα τον άνθρωπο



Η GENESIS Pharma αποτελεί μια πρωτοπορία ελληνική εταιρεία φαρμακευτικής βιοτεχνολογίας. Η κύρια επιχειρηματική δραστηριότητα εστιάζεται στην πώληση, προώθηση και διανομή πρωτοποριακών φαρμακευτικών προϊόντων βιοτεχνολογίας, που καλύπτουν κυρίως τα εξειδικευμένα θεραπευτικά πεδία της Αιματολογίας, του Κεντρικού Νευρικού Συστήματος, της Νεφρολογίας και της Ογκολογίας.

Ο κύκλος εργασιών της εταιρείας το 2009, σε ενοποιημένη βάση, έφτασε τα 255,2 εκατομμύρια, ενώ το ανθρώπινο δυναμικό της έφτασε τους 213 εργαζόμενους σε Ελλάδα και Κύπρο. Η έννοια της

Εταιρικής Υπευθυνότητας αποτελεί βασικό στοιχείο της φυσιογνωμίας της εταιρείας και αναπόσπαστο μέρος της επιχειρηματικής της στρατηγικής. Γι' αυτό, παράλληλα με την υπεύθυνη επιχειρηματική λειτουργία, η GENESIS Pharma αναλαμβάνει πρωτοβουλίες και δράσεις με σκοπό να ενδυναμώνει διαρκώς το θετικό της αποτύπωμα: υλοποιεί ένα συστηματικό πρόγραμμα προσφοράς στην κοινωνία με βασικούς άξονες την υγεία και την εκπαίδευση των νέων, φροντίζει να διαμορφώνει το καλύτερο δυνατό εργασιακό περιβάλλον για τους ανθρώπους της αλλά και να ελαχιστοποιεί την επίδραση της δραστηριότητάς της στο

περιβάλλον. Με αφορμή τη διάκριση της εταιρείας στο CR Index, ο Διευθύνων Σύμβουλος της GENESIS Pharma, κος Κων/νος Ευριπίδης δήλωσε: «Το CR Index αποτελεί ένα από τα πλέον αναγνωρισμένα εργαλεία αξιολόγησης στον τομέα της ΕΚΕ, με βάση διεθνή κριτήρια και υψηλά standards. Στρατηγική επιλογή της εταιρείας μας είναι η πλήρης ενσωμάτωση των αρχών εταιρικής υπευθυνότητας στην επιχειρηματική μας λειτουργία. Η συμμετοχή στο CR Index μας βοήθησε να προσεγγίσουμε το στόχο αυτό πιο αποτελεσματικά και μεθοδευμένα. Η διάκρισή μας αποτελεί την αναγνώριση μιας δέσμευσης πολλών ετών».

ΚΩΤΣΟΒΟΛΟΣ

Κωτσόβολος:

...Αφουγκράζεται τις ανάγκες των καταναλωτών

Για την εταιρεία Κωτσόβολος η προστασία του περιβάλλοντος και η υιοθέτηση υπεύθυνων πρακτικών είναι και θα είναι μια από τις πρώτες προτεραιότητες καθώς στοχεύουμε στη βιώσιμη ανάπτυξη μέσα από την επιστροφή οφέλους τόσο στην κοινωνία όσο και στο περιβάλλον.

Όντας η ηγέτιδα εταιρεία στο χώρο, οφείλουμε και αφουγκραζόμαστε συνεχώς τις ανάγκες και τις επιθυμίες των καταναλωτών μας, ανταποδίδουμε την εμπιστοσύνη που μας έχουν δείξει για 60 χρόνια,

και εφαρμόζουμε ένα ολοκληρωμένο πρόγραμμα Εταιρικής Υπευθυνότητας για την κοινωνία, τους εργαζόμενους, το περιβάλλον και την αγορά.

Τα τελευταία χρόνια έχουμε εντείνει της προσπάθειές μας προς αυτή την κατεύθυνση. Ένα από τα σημαντικότερα προγράμματα που υλοποιούμε είναι η πρωτοβουλία μας για την απόσυρση παλαιών ενεργοβόρων ηλεκτρικών και ηλεκτρονικών συσκευών που πρώτοι ξεκινήσαμε το 2008, με στόχο τη μείωση της ενεργεια-

κής κατανάλωσης και της ρύπανσης του περιβάλλοντος. Μέχρι σήμερα το καταναλωτικό κοινό έχει αγκαλιάσει την κίνησή μας, με αποτέλεσμα να έχουμε συλλέξει και ανακυκλώσει πάνω από 180.000 συσκευές. Μέσα από τα καταστήματά μας και τις δράσεις που οργανώνουμε σε συνεργασία με δήμους και ευαισθητοποιημένες επιχειρήσεις συνεχίζουμε την προσπάθεια σε όλα τα μέτωπα, μένοντας σταθεροί στις αξίες μας και πάνω από όλα συνεπείς απέναντι στους καταναλωτές.

«Επικοινωνία, Δημόσιες Σχέσεις & ΕΚΕ. Αποκαθιστώντας μια παρεξήγηση»



Της **Μαρίας Λαζαρίμου**
Μέλους ΔΣ Ινστιτούτου Εταιρικής
Ευθύνης, Μέλους Δ.Σ Ινστιτούτου
Επικοινωνίας και Διευθύνουσας
Συμβούλου Advocate/Burson-Marsteller

Η ΕΚΕ σήμερα δεν αποτελεί «περιφερειακή» δραστηριότητα. Συχνά κάποιες σποραδικές χορηγίες ή φιλανθρωπικές εκδηλώσεις «βαφτίζονται» προγράμματα ΕΚΕ. Η εταιρική φήμη βασίζεται στον σεβασμό, την αναγνώριση και την εμπιστοσύνη των stakeholders.

Η κάθε επιχείρηση έχει την ευθύνη να αναπτύξει την εσωτερική της πολιτική καθώς και κώδικες συμπεριφοράς, με τέτοιο τρόπο, ώστε η λειτουργία της να στηρίζεται σε επίσημες και δεσμευτικές για όλους αρχές. Αυτό αποτελεί το πρώτο βήμα προς την υιοθέτηση της ΕΚΕ.

Το δεύτερο σχετίζεται με την πολιτική της επιχείρησης απέναντι σε ζητήματα που αφορούν στη λειτουργία της σε περιβαλλοντικά ή κοινωνικά ευαίσθητους τομείς.

Το τρίτο βήμα προς την υιοθέτηση ΕΚΕ αφορά στην ανάπτυξη σταθερού ειλικρινούς και ανοιχτού διαλόγου της επιχείρησης με τους stakeholders.

Το κλειδί της επιτυχίας βρίσκεται στην αρμονική συνύπαρξη ανάμεσα στην επικοινωνία και την εταιρική συμπεριφορά που βασίζεται σε δέκα χρυσούς κανόνες.

1. Η ΕΚΕ προϋποθέτει πράξεις, συμπεριφορά, διαφανείς κανόνες και κοινές αρχές. Ο ρόλος της Επικοινωνίας είναι καθαρά υποστηρικτικός.

2. Τα προβλήματα των επιχειρήσεων είναι «πραγματικά προβλήματα» και όχι «προ-

βλήματα δημοσίων σχέσεων».

3. Η ΕΚΕ δεν προϋποθέτει απαραίτητα αφηνάδιαστες πρακτικές ούτε και άριστα αποτελέσματα. Χτίζεται με φροντίδα και συνεχείς βελτιώσεις.

4. Η καλή και αξιόπιστη επικοινωνία δεν παράγει μόνο καλές ειδήσεις. Έχει ταυτόχρονα την ταπεινότητα να αναγνωρίζει λάθη και το κουράγιο να αποδέχεται την αντιπαράθεση πάνω σε δύσκολα ζητήματα.

5. Η ΕΚΕ προϋποθέτει διάλογο. Ανοικτό, αμφίδρομο, χωρίς διακρίσεις, ιδιαίτερα με τις ΜΚΟ.

6. Η αξία μιας μάρκας μπορεί να υποστεί βλάβη από την καταχρηστική ή ανάρμοστη συμπεριφορά κάποιων προμηθευτών.

7. Η Επικοινωνία είναι επάγγελμα και θα πρέπει να ασκείται από επικοινωνιολόγους. Ούτε η Νομική Υπηρεσία, ούτε το Τμήμα Προσωπικού ούτε κάποιος άλλος έχουν το δικαίωμα να υποκαταστήσουν τον επαγγελματία της Επικοινωνίας.

8. Ο επικεφαλής της εταιρείας πρέπει να είναι ορατός και αναγνωρίσιμος. Η ηγετική του ικανότητα αξιολογείται από τους stakeholders και σε σχέση με την προσβασιμότητά του εν ώρα σύγκρουσης.

9. Η ΕΚΕ και οι χρηματοοικονομικές σχέσεις είναι δύο παράλληλες λειτουργίες και δεν θα πρέπει να συγχέονται. Άλλο Ετήσιος Απολογισμός ή Ισολογισμός και άλλο Κοινωνικός Απολογισμός. Για να είναι αξιόπι-

στος ο Κοινωνικός Απολογισμός θα πρέπει να είναι πιστοποιημένος από αναγνωρισμένο φορέα όπως το GRI.

10. Η εταιρεία δεν επικοινωνεί μόνο εξωτερικά αλλά και εσωτερικά. Οι εργαζόμενοι που γνωρίζουν ότι η εταιρεία τους δεσμεύεται και υιοθετεί τις αρχές της ΕΚΕ γίνονται οι πρώτοι και οι πιο πολύτιμοι πρεσβευτές της.

Η ΕΚΕ με τη συμβολή αξιόπιστων φορέων όπως το Δίκτυο για την Εταιρική Κοινωνική Ευθύνη και το Ινστιτούτο Επικοινωνίας με τις ετήσιες έρευνες που πραγματοποιεί για την ΕΚΕ, εδραιώνεται όλο και περισσότερο στη χώρα μας. Προ διετίας αποκτήσαμε και το Δείκτη CRI, ένα ιδιαίτερα σημαντικό εργαλείο συγκριτικής αξιολόγησης των επιδόσεων των επιχειρήσεων σε θέματα ΕΚΕ: από το Ινστιτούτο Εταιρικής Ευθύνης σε συνεργασία με το Business in the Community. Την πρώτη χρονιά διακρίθηκαν επιχειρήσεις με silver και bronze. Φέτος ο αριθμός των βραβευμένων επιχειρήσεων ανέβηκε στις 20 και για πρώτη φορά δύο από τις επιχειρήσεις που συμμετείχαν πέρυσι κατάφεραν να διακριθούν στην κατηγορία Gold. Έτσι λοιπόν η συμμετοχή στον δείκτη CRI όχι μόνο δίνει στην επιχείρηση την ευκαιρία να διακριθεί, αλλά αποτελεί και την πυξίδα που τη βοηθάει να βελτιώσει τις επιδόσεις της σε θέματα ΕΚΕ.

BRONZE



ΟΠΑΠ Α.Ε.:

Το πρόγραμμα ενισχύσεων επικεντρώνεται σε δράσεις για την ελληνική κοινωνία

ΤΖΟΚΕΡ, ΚΙΝΟ, EXTRA 5, SUPER 3, ΠΑΜΕ ΣΤΟΙΧΗΜΑ). Είναι η μεγαλύτερη εταιρεία του κλάδου στην Ευρώπη και μια από τις μεγαλύτερες παγκοσμίως.

Η εταιρική υπευθυνότητα στην ΟΠΑΠ Α.Ε.

Αναπόσπαστο σκέλος της όλης δράσης της ΟΠΑΠ Α.Ε. από τη σύστασή της, αποτελεί η Εταιρική Κοινωνική Ευθύνη, την οποία έθεσε σε πρώτη προτεραιότητα και με ειδικότερο γνώμονα τη μεγιστοποίηση του κοινωνικού οφέλους.

Το πρόγραμμα χορηγιών και ενισχύσεων της ΟΠΑΠ Α.Ε. επικεντρώνεται κάθε χρόνο σε συντονισμένες δράσεις, που προωθούν τις αξίες του αθλητισμού, της παιδείας, του πολιτισμού, του περιβάλλοντος και της δημόσιας υγείας. Στηρί-

ζοντας ανάλογες πρωτοβουλίες, η ΟΠΑΠ ΑΕ επιδιώκει να συνεισφέρει στην ελληνική κοινωνία, με τελικό στόχο τη βελτίωση της ποιότητας ζωής των πολιτών της.

Η συμμετοχή στο CR Index

Για την ΟΠΑΠ Α.Ε. η συμμετοχή στο CR Index του Ινστιτούτου Κοινωνικής Ευθύνης, αποτελεί αναγνώριση του έργου της έως σήμερα, αλλά και ευθύνη για το έργο που θα συνεχίσει να προσφέρει στο κοινωνικό σύνολο.

Έχοντας συνείδηση των κινδύνων, αλλά και των ευκαιριών που προσφέρονται στην άσκηση μιας υπεύθυνης επιχειρηματικότητας, θα αντλεί από τη συμμετοχή της στο CR Index, νέους, χρήσιμους και αποτελεσματικότερους τρόπους στην κοινωνική της παρέμβαση.

Οργανισμός Προγνωστικών Αγώνων Ποδοσφαίρου (ΟΠΑΠ) συστάθηκε το 1958, ως Νομικό Πρόσωπο Ιδιωτικού Δικαίου Ν.Π.Ι. προκειμένου να οργανώσει και διαχειριστεί το Δελτίο Προγνωστικών Αγώνων Ποδοσφαίρου (ΠΡΟΠΟ).

Σήμερα, διαχειρίζεται εννέα παιχνίδια (ΠΡΟΠΟ, ΛΟΤΤΟ, ΠΡΟΤΟ, ΠΡΟΠΟGoal,